

# SINT-MAURITIUSKERK

**LIGGING**

- Markt 1A
- Bilzen (centrum)

**KADASTRALE INFO**

- Bilzen AFD 1; Sectie M; Nr. 601C
- 1077 m<sup>2</sup>

**VLOEROPPERVLAKTE KERK**

- 1077 m<sup>2</sup>

**KERKHOF**

- Geen kerkhof

**EIGENDOM**

- Stad Bilzen

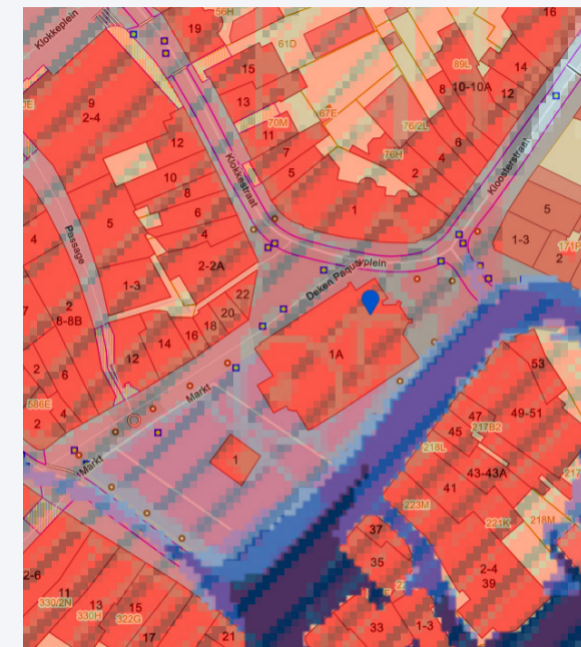
**PASTORALE EENHEID**

- Heilige Familie Bilzen

**1667**  
GROOTSTE DEEL = 19<sup>e</sup> E

## JURIDISCH - PLANOLOGISCH

**GEWESTPLAN:**  
WOONGEBIED MET  
CULTUREEL, HISTORISCH  
EN/OF ESTHETISCHE  
WAARDE



**WATERTOETS:** NIET  
OVERSTROMINGSGEVOELIG

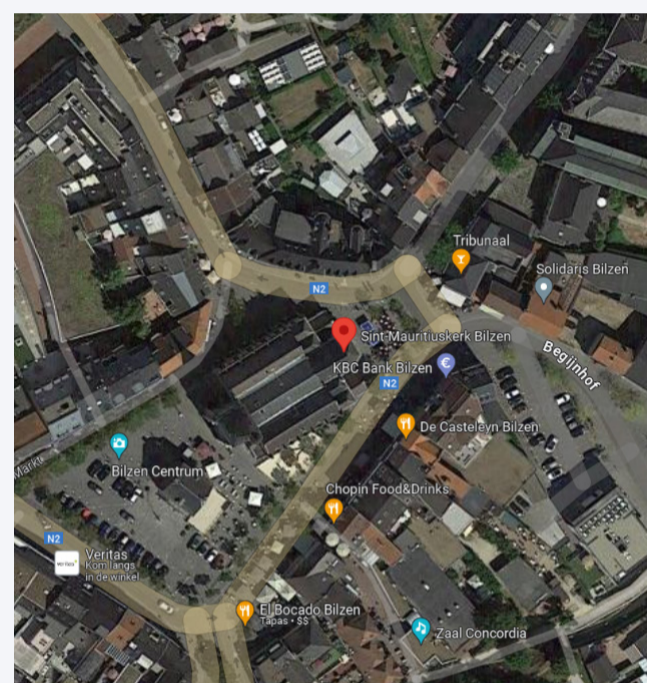
**EIGENAAR:** STAD BILZEN

## CONTEXT

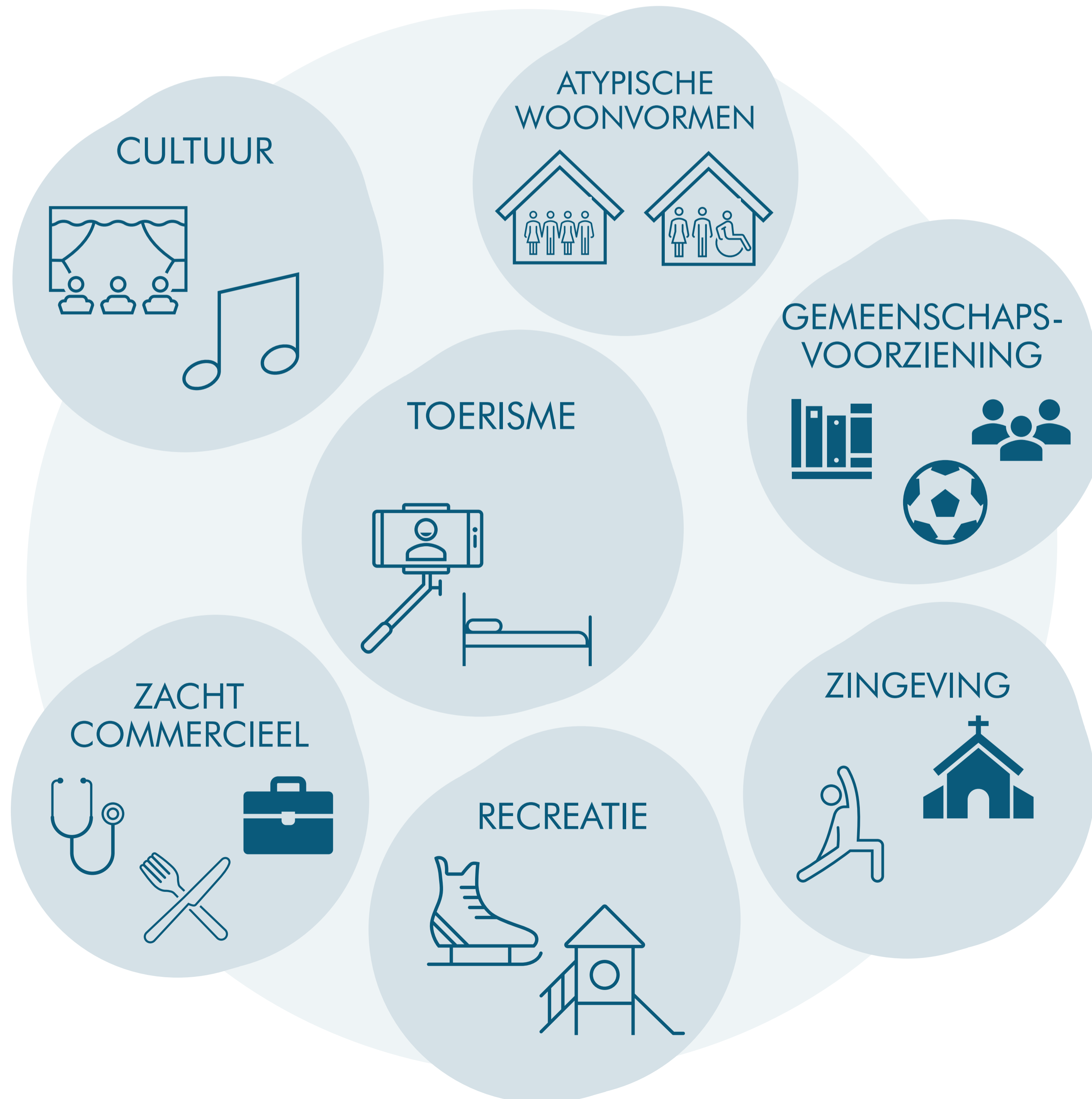
CENTRUM BILZEN  
VEEL GELEGENHEDEN  
NABIJ

RELIËF TERREIN +  
OPENBAAR DOMEIN  
TEGEN DE GRENS VAN DE  
KERK AAN

GEEN KERKHOF



## BESTEMMINGSTHEMA'S



## TYPE KERK

### HALLENKERK

ZIJBEUKEN EVEN BREED  
ALS MIDDENBEUK MET  
ZELFDE DAK



## ERFGOEDWAARDEN

**BESCHERMD MONUMENT**

TOREN, KOOR, SCHIP,  
ZIJBEUKEN EN TRANSEPT

**VASTGESTELD  
BOUWKUNDIG ERFGOED  
KERK**

**INTERIEUREN ROEREND  
ERFGOED:**

RIJKELIJKE INTERIEUR-  
ELEMENTEN,  
SCHILDERIJEN, VEEL  
BEELDEN, KERKSCHATTEN

## BEREIKBAARHEID

VOLDOENDE PARKING IN  
DIRECTE OMGEVING

ZICHTLOCATIE

2 HOOFDINGANGEN

VERSCHILLENDE  
BUSHALTES OP  
WANDELAFSTAND AAN DE  
RAND VAN DE STADSKERN



## CONSTRUCTIE

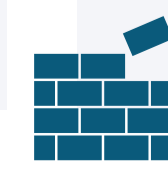
KLASSIEKE CONSTRUCTIE:  
DRAGENDE MUREN,  
BALKEN, SPANTEN

**AANDACHTSPUNT:**  
COMPLEX DAK →  
ZAKGOTEN

RIOLERING VERMOEDELIIK  
OP OPENBAAR NET

BRANDTECHNISCH IN  
ORDE (BLUSLEIDINGEN  
NAAR TOREN,  
SPRINKLERINSTALLATIE,  
BRANDALARM)

1 TOILET



## HUIDIG GEBRUIK

REGULIERE  
MISVIERINGEN: 365

MISVIERINGEN ZOALS  
TROUW, BEGRAFENIS...:  
80

ANDERE VIERINGEN  
(DOOP...): 36

ANDERE ACTIVITEITEN: 10



## HUIDIGE NEVENFUNCTIE

ANDERE ACTIVITEITEN: 10

CONCERTEN

OPENKERKENDAGEN

DICKENS DAGEN

TURELUURS

...



## ORGANISATIE

GROOT, 3 EVEN BREDE  
BEUKEN

2 TOEGANGEN

TOREN CENTRAAL

LICHT, MAAR GEEN ZICHT  
VAN EN NAAR BUITEN

HETEROGEEN GEBOUW  
(VERSCHILLENDE  
BOUWFASES)

'GEDENKPLEK' CENTRAAL  
ACHTERAAN

KOLOMMEN: WEINIG  
FLEXIBILITEIT REKENING  
HOUDEND MET DE  
STRUCTUUR



## DUURZAAMHEID - DRINGENDE WERKEN

GEWELVEN GEÏSOLEERD

**VOORZETBEGLAZING (NA  
TE KIJKEN, CONDENS  
AAN WESTKANT)**

LUCHTVERWARMING

**INSPECTIE DAK ZEER  
BELANGRIJK**

**INSPECTIE MW 2022:**

DAKVLAKKEN (BEHALVE  
TOREN)

ZINKEN GOTEN EN  
HOUTEN  
BOORDPLANKEN

GLAS-IN-LOOD RAMEN +  
VOORZETBEGLAZING

